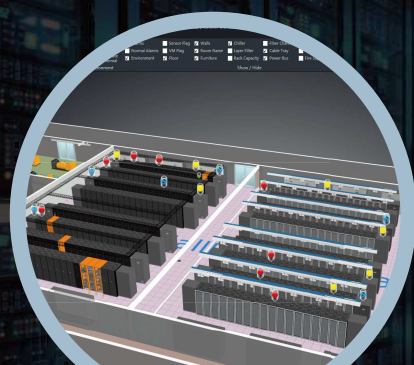


## Gestión de Infraestructura del Centro de Datos

### Resumen de la Solución

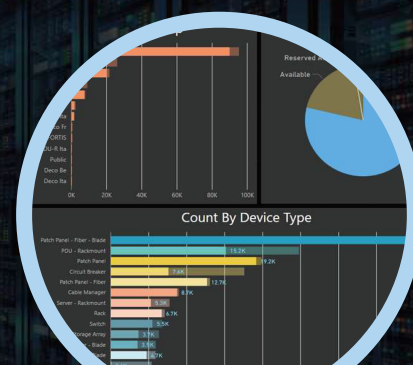
Visual Data Center recopila y analiza información en tiempo real de las instalaciones y dispositivos de TI en sus Centros de Datos, MDF, IDF, armario remoto u otros sitios de misión crítica para agregar y consolidar conjuntos de datos de energía, costos, climatización y otros datos clave en una plataforma de administración común. Los informes interactivos y las atractivas funciones de visualización en 3D permiten a los usuarios administrar de manera proactiva sus recursos de espacio, energía y refrigeración mediante el seguimiento entre otras cosas de la capacidad, la utilización, las tendencias y las alarmas.



Administración de Activos 3D



Monitoreo y Alarmas



Análisis de Dato Interactivo

## Retos en un Centro de Datos

**. Capacidad de Planeación.** Las métricas de capacidad y utilización son vitales para la planificación proactiva, el presupuesto y la adquisición de equipos para administrar el centro de datos. Sin la capacidad adecuada, la utilización de los recursos y los datos de tendencias, los Sites están sujetos a la indisponibilidad de recursos claves como espacio, energía y climatización.

**. Disponibilidad del Servicio del Negocio.**

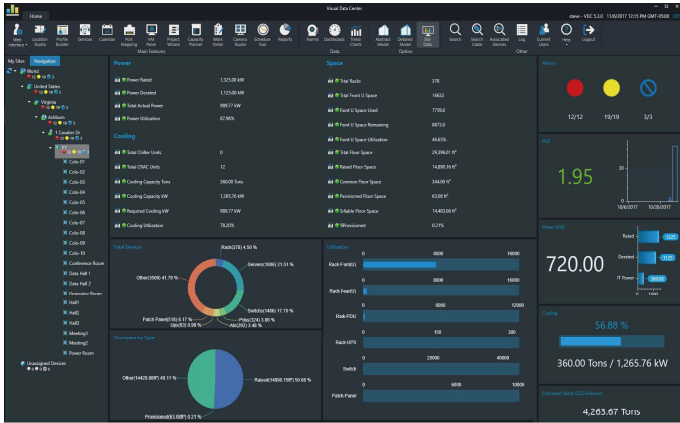
El propósito de un Centro de Datos es impulsar los servicios del negocio y las aplicaciones a los usuarios finales de la empresa. Las interrupciones debido a puntos únicos de falla, sobrecargo de energía o los problemas de temperatura, imparten costos significativos para que la empresa.

**. Administración de Energía y Costos.** Los centros de datos deben procesar una carga cada vez mayor de equipos, aplicaciones y datos asociados.

La visibilidad de la energía y los costos incurridos para ejecutar esta infraestructura es crítica para definir e implementar estrategias de virtualización o reemplazo de activos.

**. Gestión de Activos.** Las actividades de instalación, movimiento, desmantelamiento, conexión de puerto y desconexión, están utilizando activamente los recursos de energía, espacio y enfriamiento del centro de datos. Los cambios de activos aleatorios y no rastreados pueden conducir a un control deficiente, mayor tiempo para la resolución de problemas y una interrupción prolongada de la disponibilidad del centro de datos o del negocio.

# BENEFICIOS Y DIFERENCIADORES



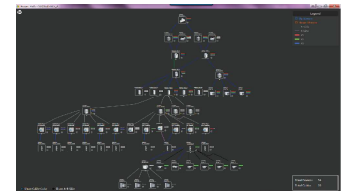
Trabajamos arduamente con nuestros clientes para garantizar que la plataforma de software Visual Data Center cumpla con todos los requisitos de los aspectos de negocio y técnicos del usuario. Una relación exitosa con nuestro cliente significa cuando la aplicación está completamente integrada en su proceso operativo diario y pueden realmente darse cuenta de los beneficios y utilidades de la aplicación. Nos damos cuenta de que la venta del software es solo el comienzo de nuestra asociación para ayudar a mejorar el proceso de gestión de activos y la implementación de eficiencias operativas en la actividad diaria de la base de usuarios. Con una amplia gama de funciones de Gestión, Monitoreo y Flujo de Trabajo, una solución altamente escalable y un equipo de soporte global y una base instalada grande, Visual Data Center está en una posición única para proporcionar beneficios clave a nuestros clientes en todas las verticales corporativas de todo el mundo.

## Beneficios Clave

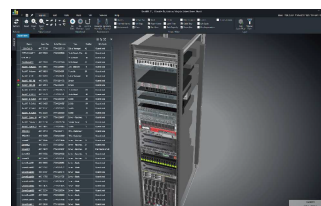
- . **Servidor Físico, Servidor VM o Instalación Alojada.** Las opciones permiten a los clientes, encontrar el mejor modelo de implementación para satisfacer sus necesidades de infraestructura.
- . **Altamente Escalable y Redundante.** La arquitectura se adapta a las implementaciones empresariales globales más grandes.
- . **Planificación de Capacidad y Previsión** para recursos clave de espacio, energía y enfriamiento.
- . **SNMP, Modbus, BACnet** y otro soporte de protocolo para recopilar datos de una variedad de instalaciones y dispositivos de TI.
- . **Alarmas Proactivas y Notificaciones** ayuda a evitar cortes críticos debido a la capacidad, la redundancia o las condiciones ambientales.
- . **Proyecto, Tarea y Orden de Trabajo** características para apoyar el proceso reglamentado de gestión de activos para las actividades de instalación, traslado, desmantelamiento y conexión de puertos.
- . **Identificar Capacidad Varada** con monitoreo y alarmas de la capacidad de utilización a nivel de dispositivo.
- . **Más de 23,000 Modelos Compatibles** en la biblioteca del modelo del producto, ofrece soporte para una amplia gama de tipos de dispositivos.



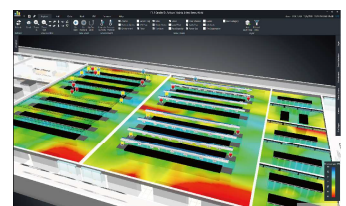
Visualización de Activos en 3D



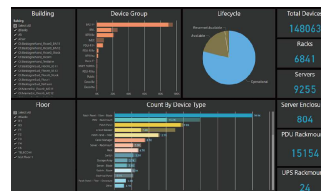
Mapeo de Puertos con Análisis de Impacto



Construcción de Racks y Administración de IT para Dispositivos



Monitoreo Ambiental con Vista Térmica



Análisis de Datos e Integración de Microsoft Power BI



Notificación de Monitores y Alarmas Avanzada

[www.dataairelectric.com](http://www.dataairelectric.com)  
ventas@dataairelectric.com

Paseo de las Galias 223  
Colonia Lomas Estrella Segunda Sección  
Delegación Iztapalapa, México D.F. CP. 09890  
55 56320325 / 55 59708558

Terra Park Centenario, Paseo Centenario  
del Ejercito Mexicano km. 1+37, int. 63A,  
Municipio El Marqués, Querétaro, C.P. 76269.  
442 888 0866 / 442 888 0868